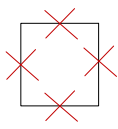
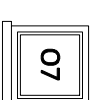


LEGENDA:



- element do likwidacji



- okno do wymiany



RAL 1013



RAL 1001



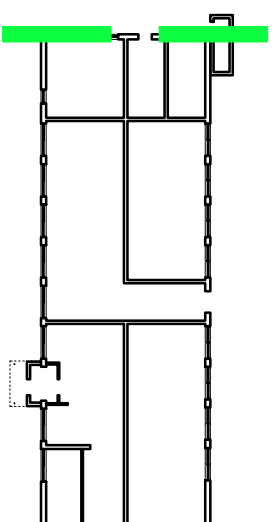
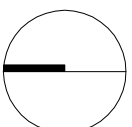
RAL 6018



RAL 4001



RAL 5024



PRACOWNIA PROJEKTOWA JAN LAMPRECHT
 ul. Sportowa 4/1-1, 66-400 Gorzów Wlkp.
 tel. 513057543 www.projektylamprecht.pl

Nazwa inwestycji
 Dociepienie elewacji budynku
 Przedszkola Miejskiego nr 12

Adres inwestycji
 Działka nr 2510, obręb geodezyjny 0006 Słoneczne
 jednostka ewidencyjna 086101_1M, Gorzów Wlkp.
 ul. Sportowa 2

Inwestor
 Przedszkole Miejskie nr 12 „Pod Topolą”
 ul. Sportowa 2, 66-400 Gorzów Wielkopolski

Branża
 ARCHITEKTURA

Typ rysunku
 ELEWACJA WSCHODNIA

Skala	Nr rys.	PBW - 04	Data	31.05.2021	Podpis
1:100					

Projektant
 mgr inż. arch. Marza Jakubowska
 upr. bud. nr 78/LUOKY/2016 do projektowania
 bez ograniczeń w specjalności architektonicznej

mgr inż. arch. Jan Lamprecht
 upr. bud. nr LOIA/36/2010 do projektowania
 bez ograniczeń w specjalności architektonicznej

Stadium
 Projekt budowlano - wykonawczy