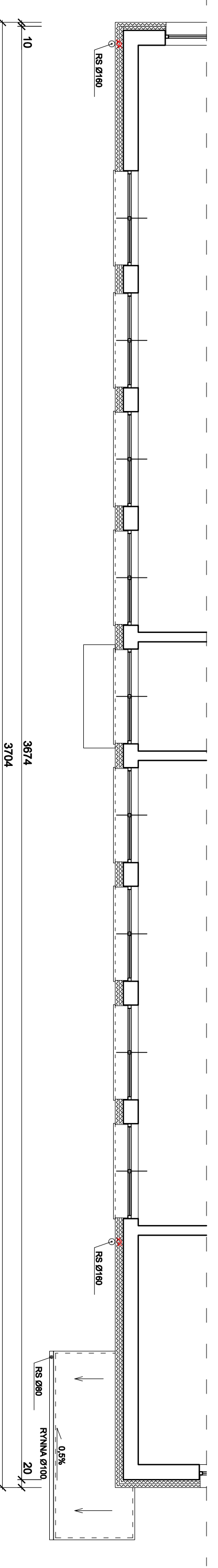
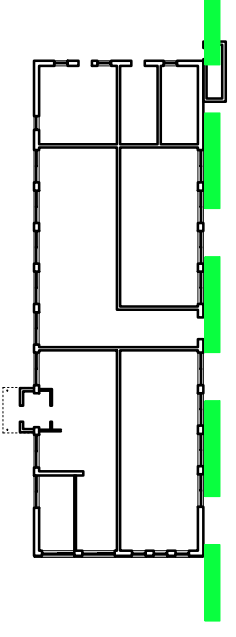
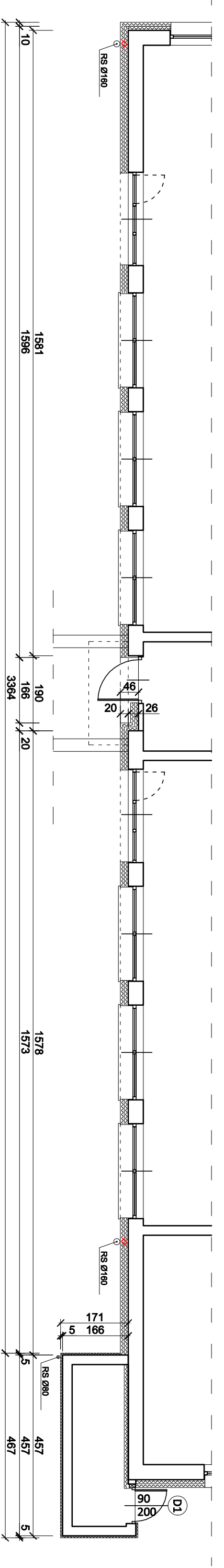
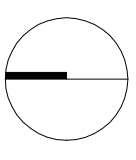


- RAL 1013
- RAL 1001
- RAL 6018
- RAL 4001
- RAL 5024



<p>PRACOWNIA PROJEKTOWA JAN LAMPRECHT ul. Sportowa 4/1-1, 66-400 Gorzów Wlkp. tel. 513057543 www.projektylamprecht.pl</p>	
Nazwa inwestycji	Docieplenie elewacji budynku Przeszkola Miejskiego nr 12
Adres inwestycji	Działka nr 2510, obręb geodezyjny 0006 Słoneczne jednostka ewidencyjna 086101_1 M. Gorzów Wlkp. ul. Sportowa 2
Inwestor	Przeszkole Miejskie nr 12 „Pod Topolą” ul. Sportowa 2, 66-400 Gorzów Wielkopolski
Branża	ARCHITEKTURA
Tytuł rysunku	ELEWACJA POŁUDNIOWA
Skala	1:100
Projektant	Nr rys. PBW - 03 Data 31.05.2021 Podpis mgr inż. arch. Marta Jakubowska upr. bud. nr 78/LUDOKY/2016 do projektowania bez ograniczeń w specjalności architektonicznej mgr inż. arch. Jan Lamprecht upr. bud. nr LDJA/36/2010 do projektowania bez ograniczeń w specjalności architektonicznej
Stadium	Projekt budowlano - wykonawczy